

# Musterplan in Anlehnung an Plan D IV / 11

## Nachtbaustelle

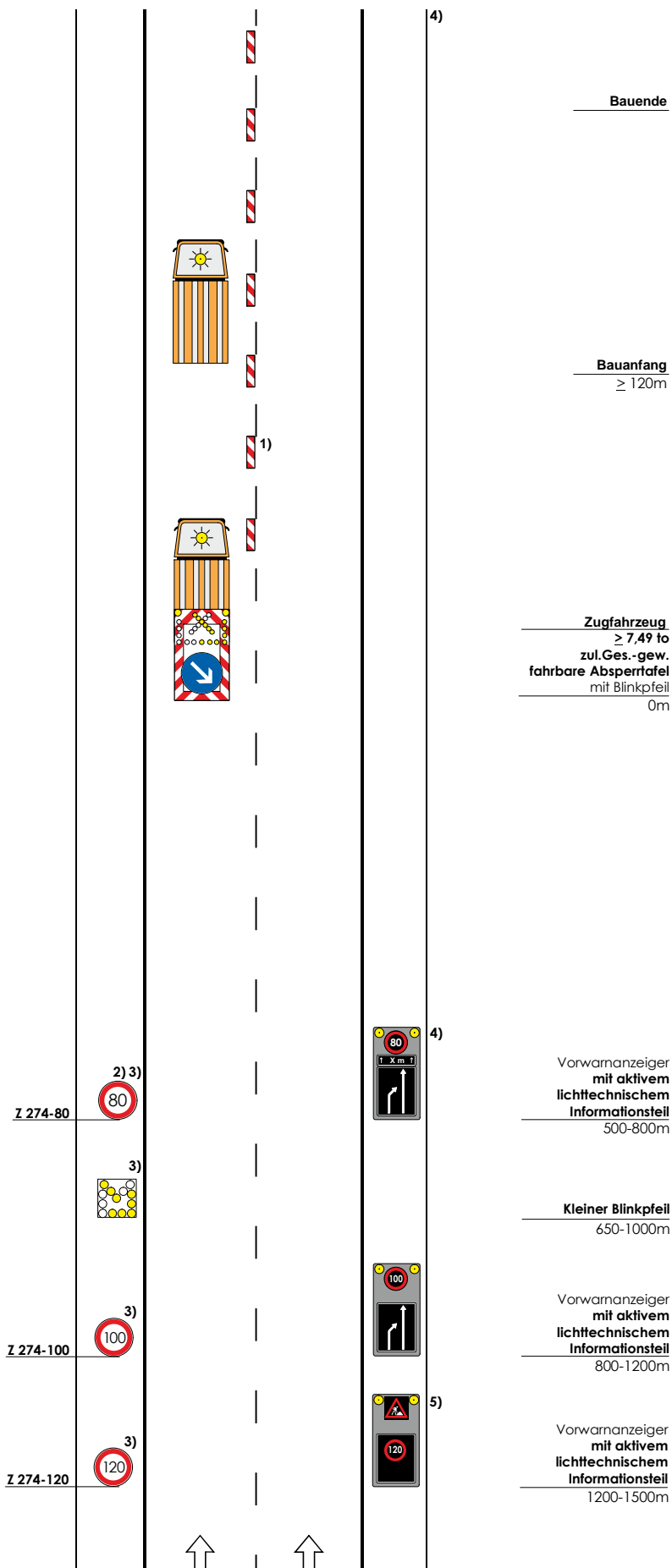
Arbeitsstelle von kürzerer Dauer  
auf dem linken Fahrstreifen  
einer Richtungsfahrbahn

## Arbeitsfahrzeug / Arbeitsstelle

≥ 120 m  
≥ 20 m in Rampen

**Zugfahrzeuge dürfen nicht  
abgekoppelt werden**

- 1) **Leitbaken** (min. 75 %) unbeleuchtet  
Abstand max. 18 m  
[Bei beweglichen Arbeitsstellen können Leitkegel entfallen]
- 2) Wiederholen bei Arbeitsstellen über 2000 m Länge im Abstand von 1000 m. Aufstellung am rechten Fahrbahnrand
- 3) Bei beweglichen Arbeitsstellen und ganz kurzzeitigen stationären Arbeitsstellen und erhöhten Aufwand, können die VZ entfallen.
- 4) Ende Arbeitsbereich +20m:  
Z 278-80 anstatt Längenangabe auf zweitem Vorwarnanzeiger
- 5) Aufstellung in Streckenabschnitten, die keiner Geschwindigkeitsbeschränkung unterliegen.



Maße in Metern 05.2021

Die Autobahn Südwest Die Autobahn GmbH des Bundes  
Niederlassung Südwest

## Baumaßnahme:

Nachtbaustelle - 2. Fahrstreifen

bearbeitet: gezeichnet: